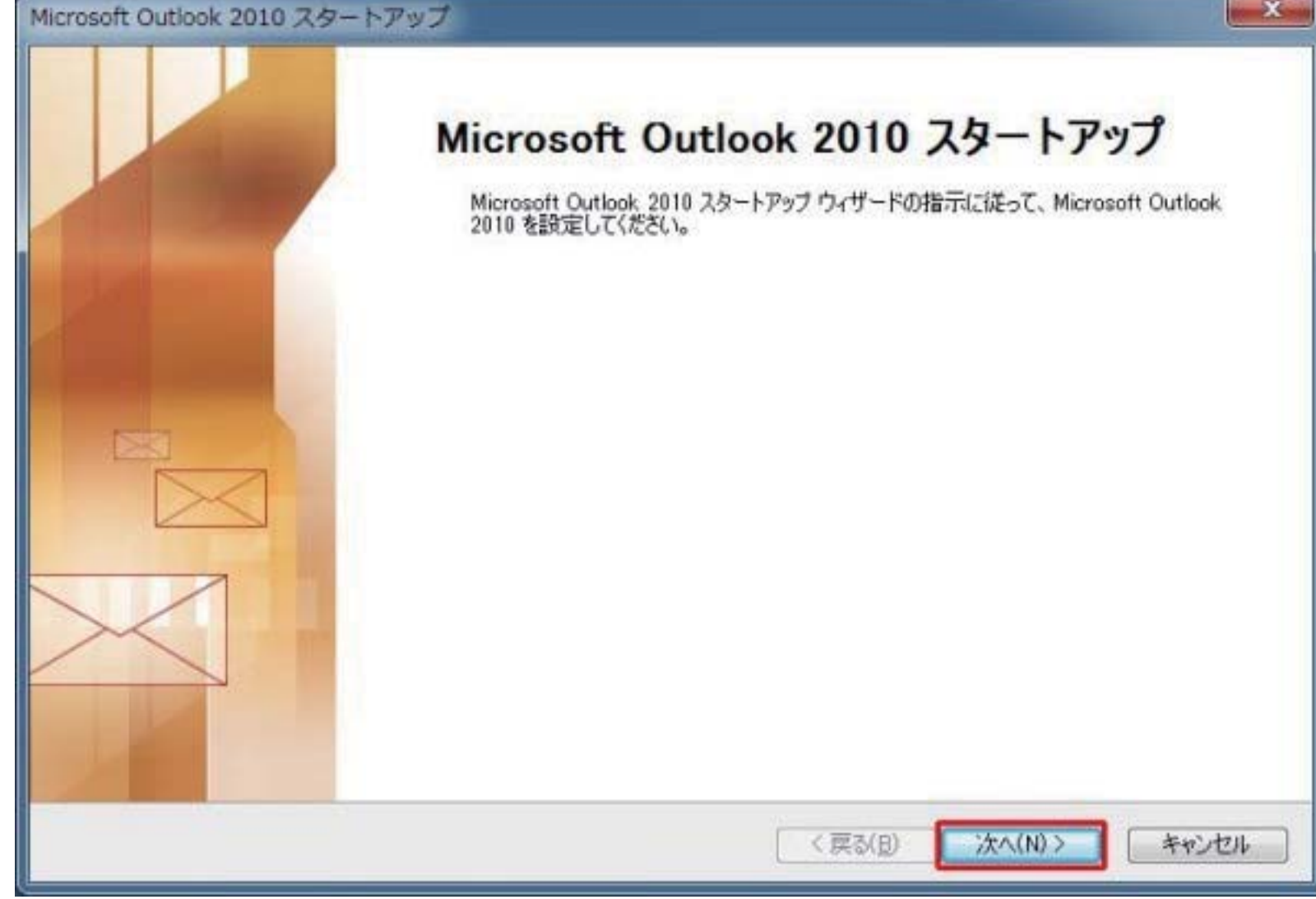


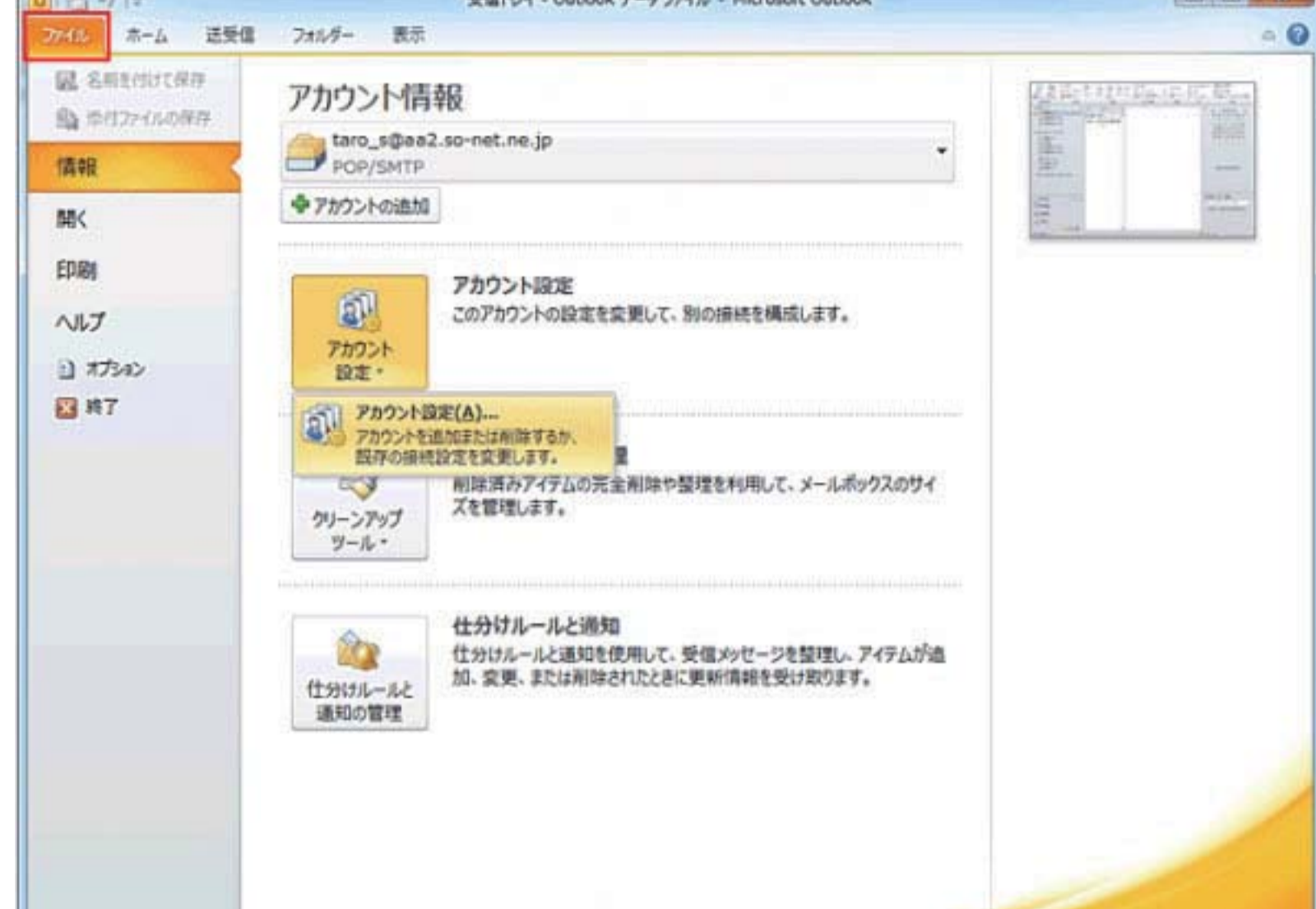
Microsoft Outlook 2010

Microsoft Outlook 2010 で、メールの設定を行うには、以下の操作手順を行ってください。

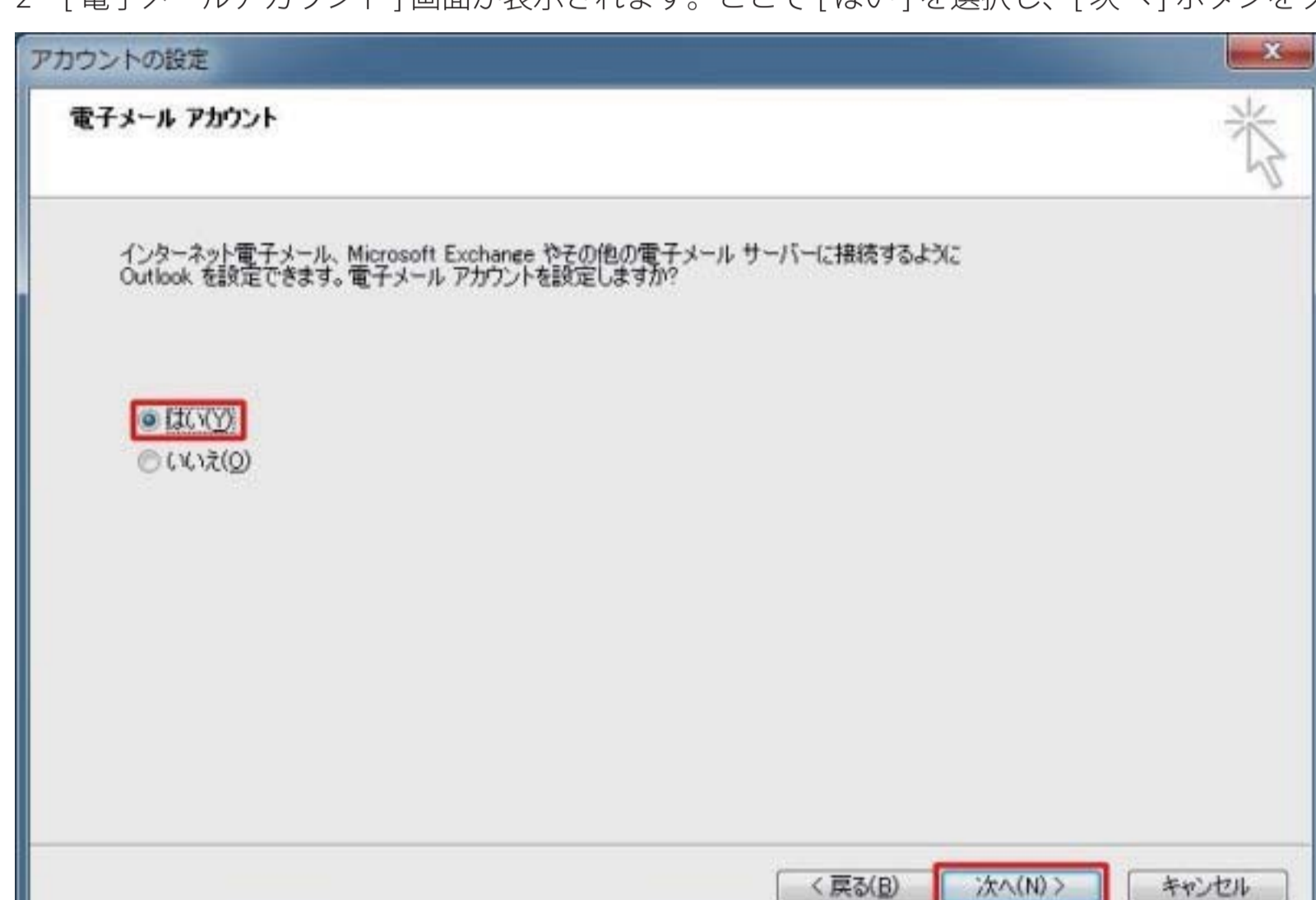
- 1 「Microsoft Outlook 2010 スタートアップ」以下の画面が表示されたら [次へ] をクリックします。
※追加でメールアドレスの設定をする場合、[ファイル] タブを選択して、[アカウント設定] ボタンから [アカウント設定 (A)...] を選択します。(下記)



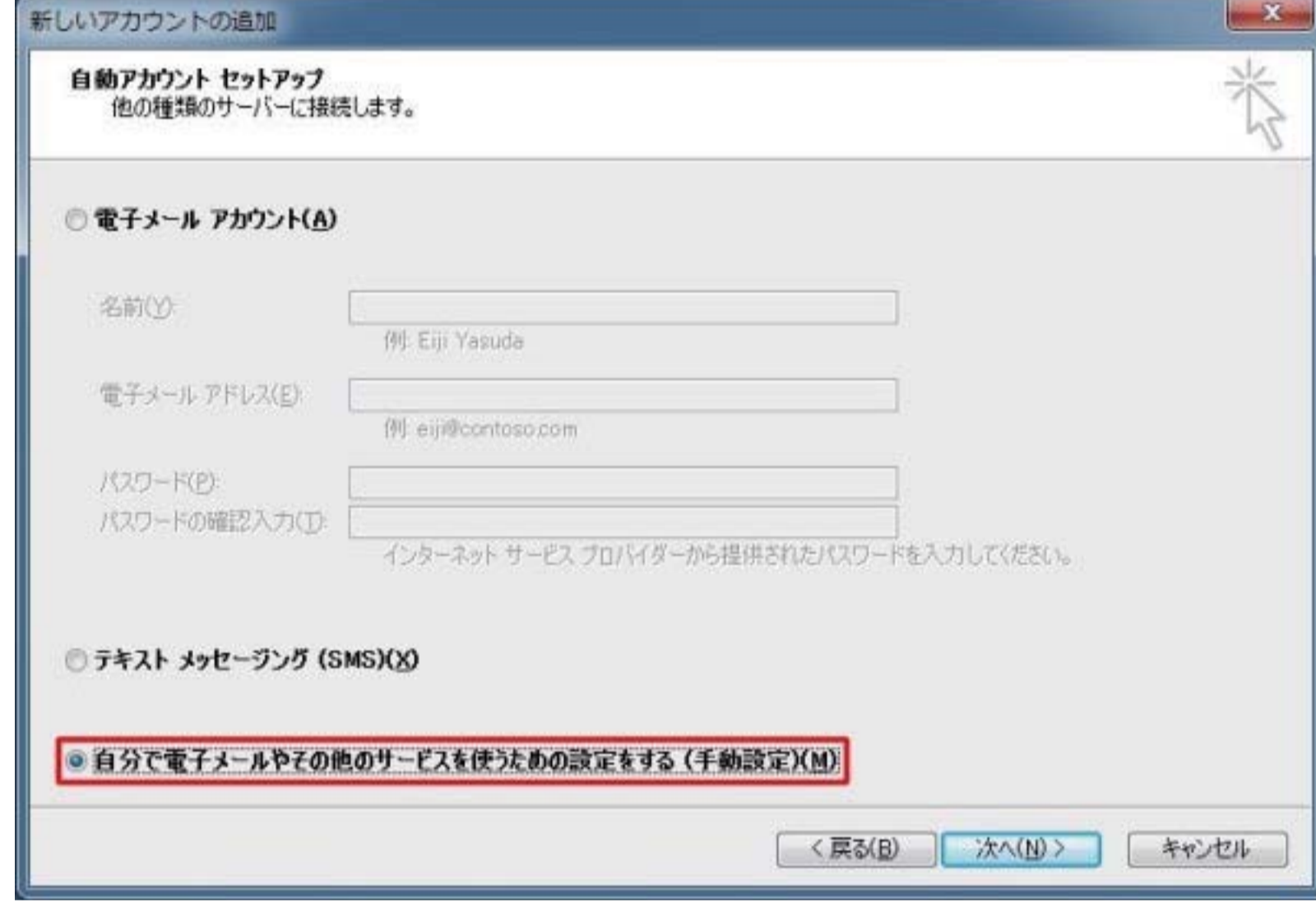
追加でメールアドレスの設定をする場合、下記画像が表示されます。



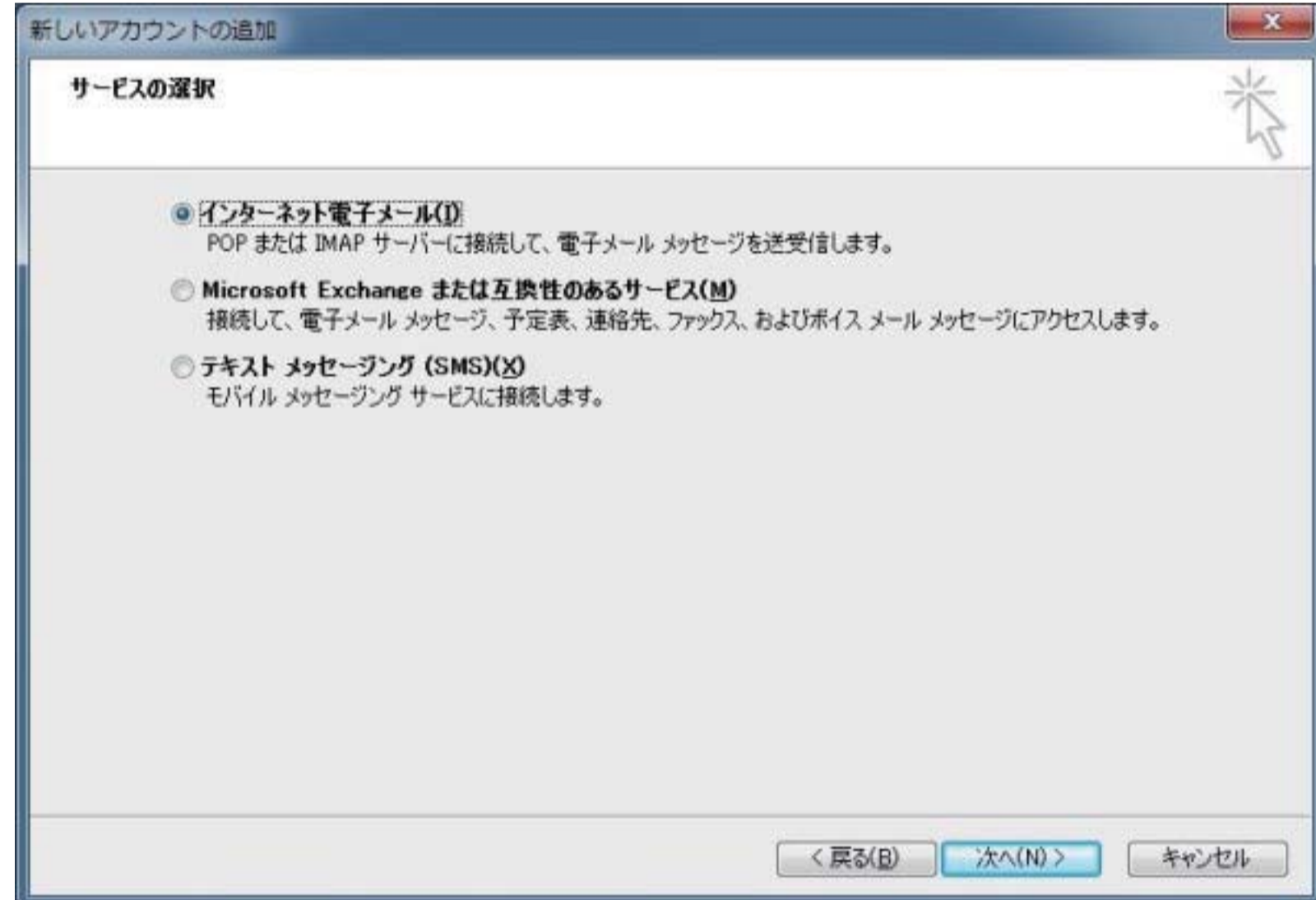
- 2 [電子メールアカウント] 画面が表示されます。ここで [はい] を選択し、[次へ] ボタンをクリックします。



- 3 [自動アカウントセットアップ] ダイアログが開きます。[自分で電子メールやその他のサービスを使うための設定をする (手動設定)] にチェックを入れ [次へ] をクリックします。

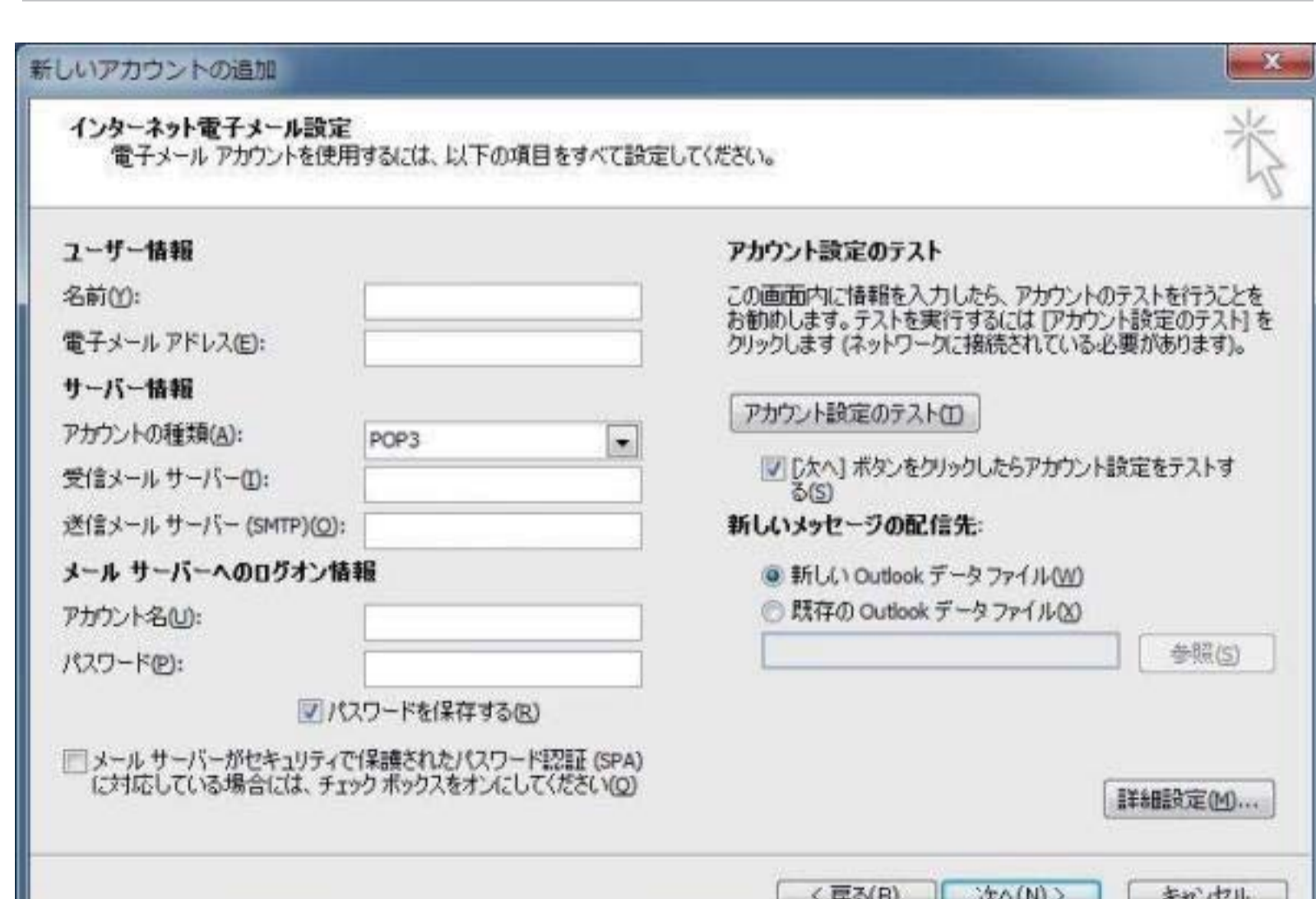


- 4 [サービスの選択] 画面が表示されます。インターネット電子メールを選択し [次へ] をクリックします。

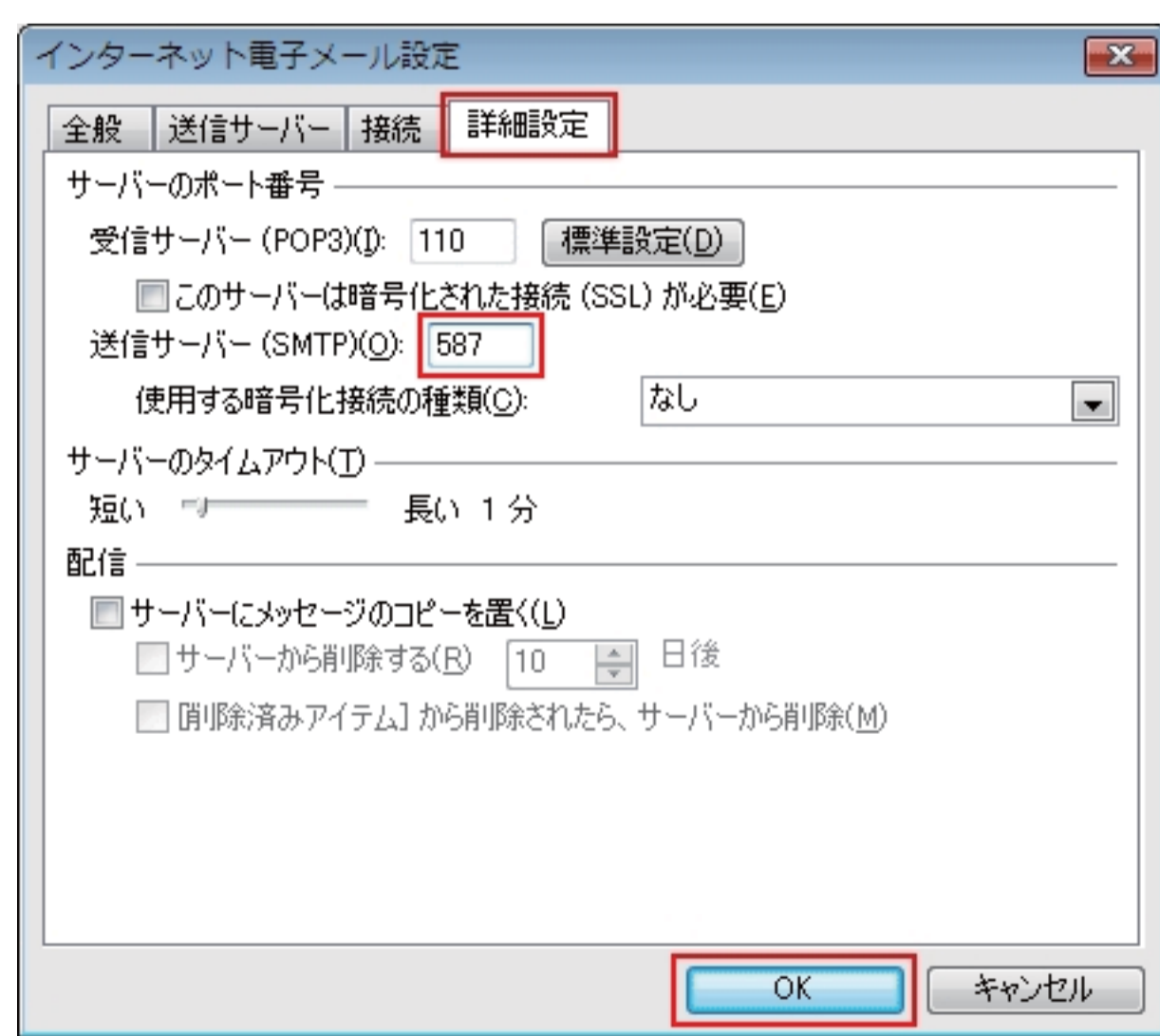


- 5 [インターネット電子メール設定] ダイアログで各項目を以下のように設定し、[詳細設定] をクリックします。

名前	お客様のお名前
電子メールアドレス	お客様のメールアドレス
受信メールサーバー	zeroalpha.ne.jp
送信メールサーバー	zeroalpha.ne.jp
アカウント名	お客様のメールアドレス
パスワード	メール用パスワード



- 6 [詳細設定] タブをクリックし、送信ポートの番号を [587] に設定し [OK] をクリックします。



- 7 [完了 (F)] を押すと、設定が保存されます。



以上で操作完了です。