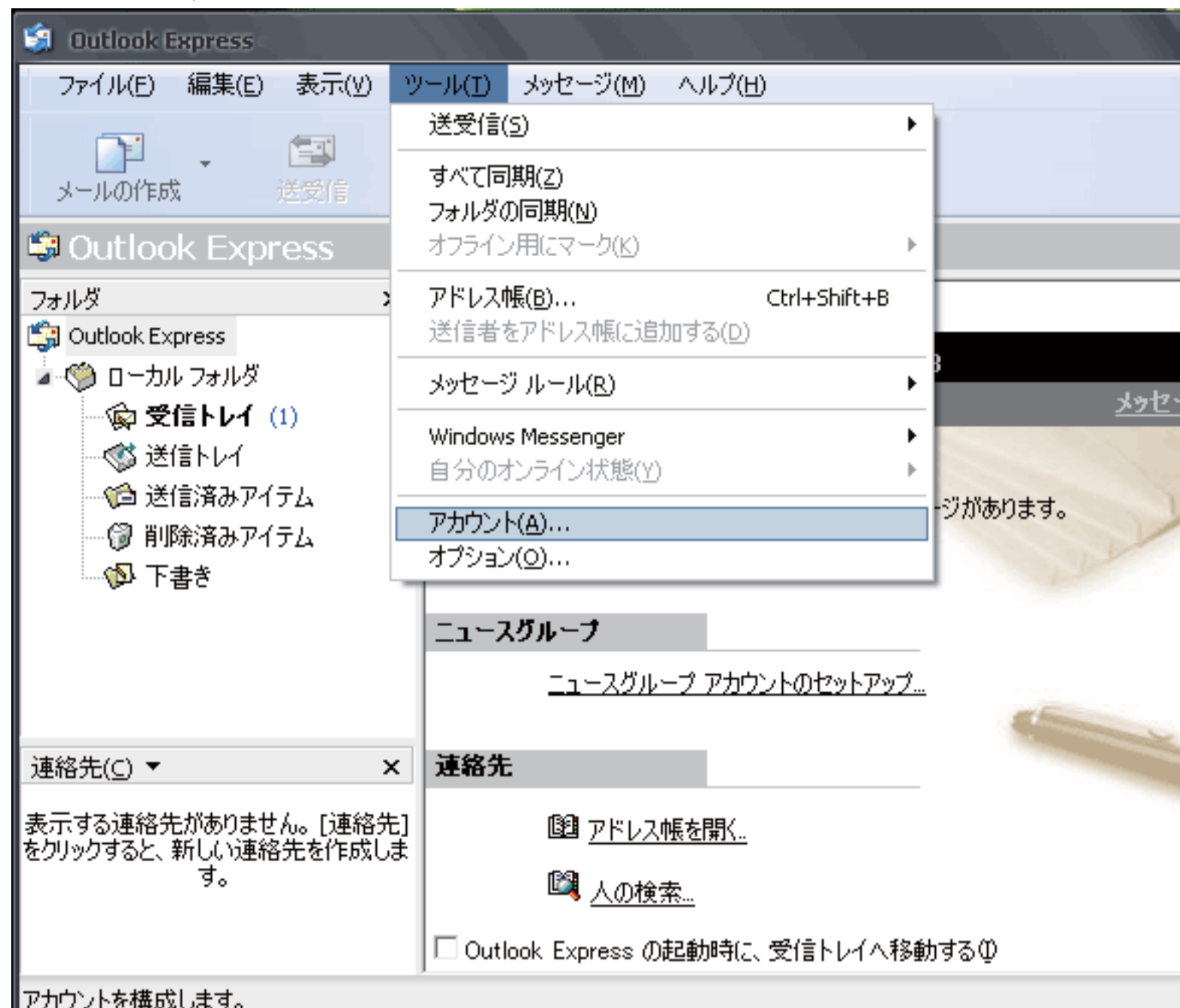


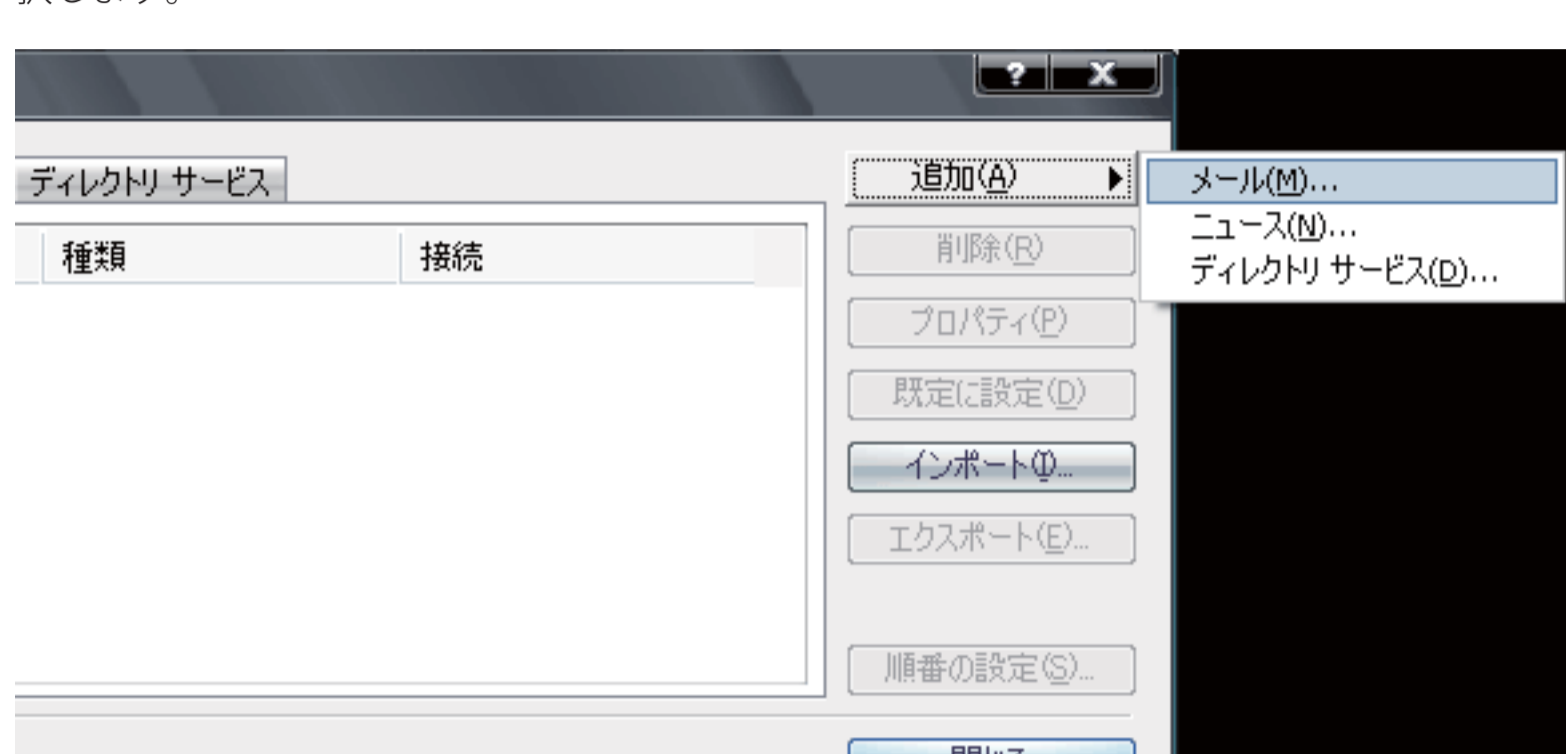
Outlook Express 5/6

Outlook Express 5/6 で、メールの設定を行うには、以下の操作手順を行ってください。

1 Outlook Express を起動し、メニューの [ツール] から [アカウント] を選びます。



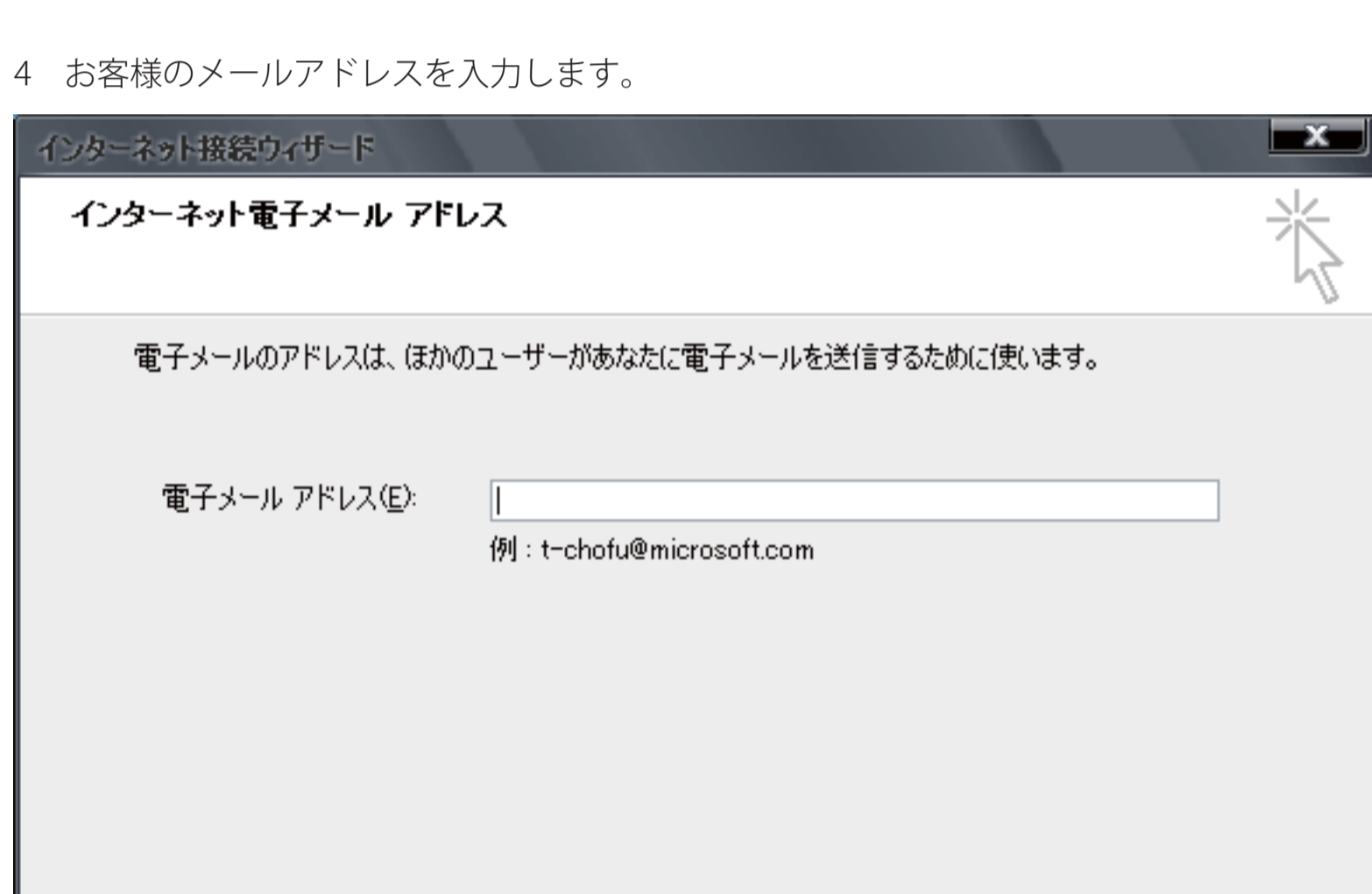
2 「インターネットアカウント」のウィンドウが現れたら、[追加] ボタンを押して、サブメニューから [メール] を選択します。



3 お客様のお名前を入力します。



4 お客様のメールアドレスを入力します。



5 設定画面では、各項目を次のように入力し、[次へ] をクリックします。

受信メールサーバーの種類	POP3
受信メールサーバー	zeroalpha.ne.jp
送信メールサーバー	zeroalpha.ne.jp

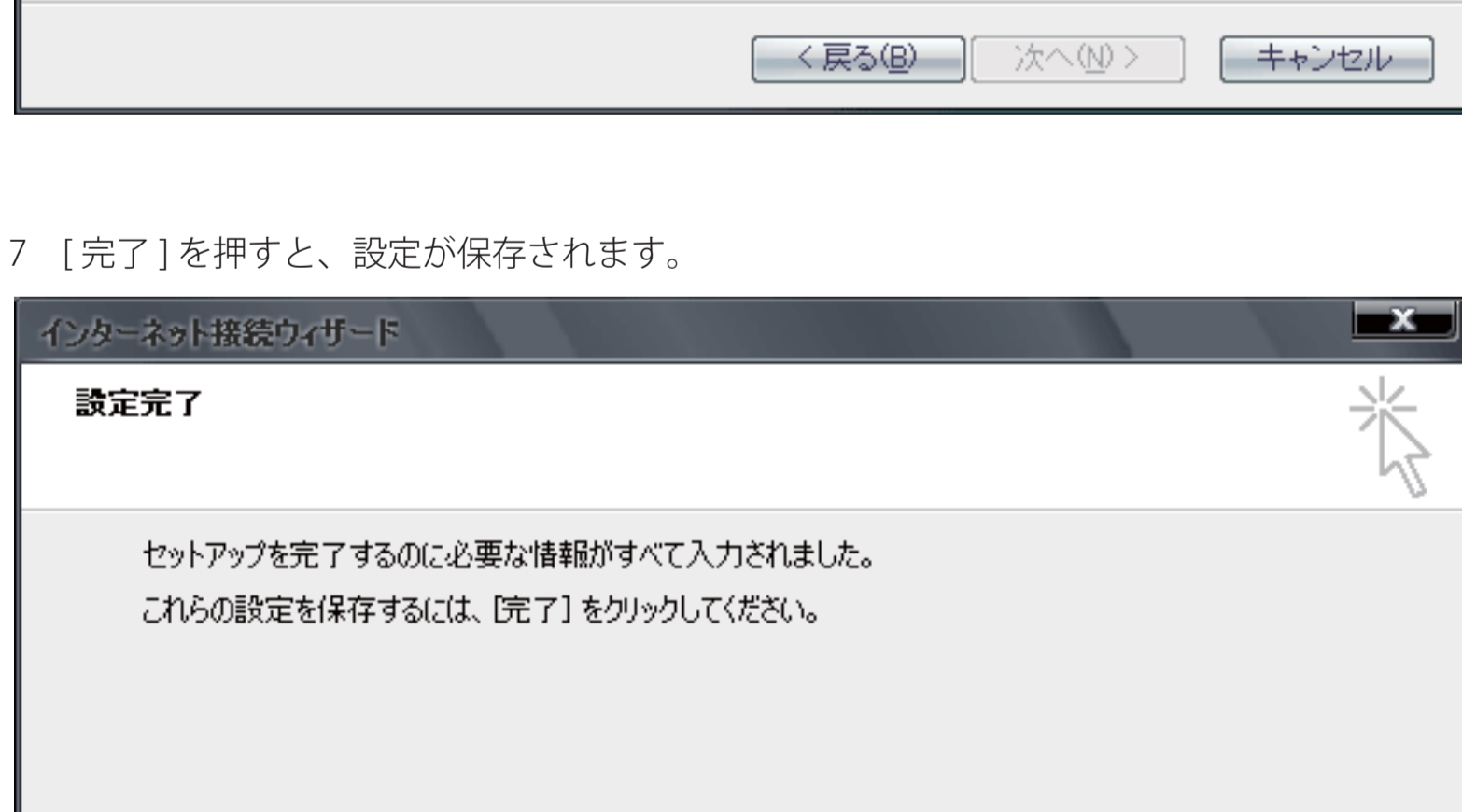


6 お客様のメールアドレスとパスワードを入力します。

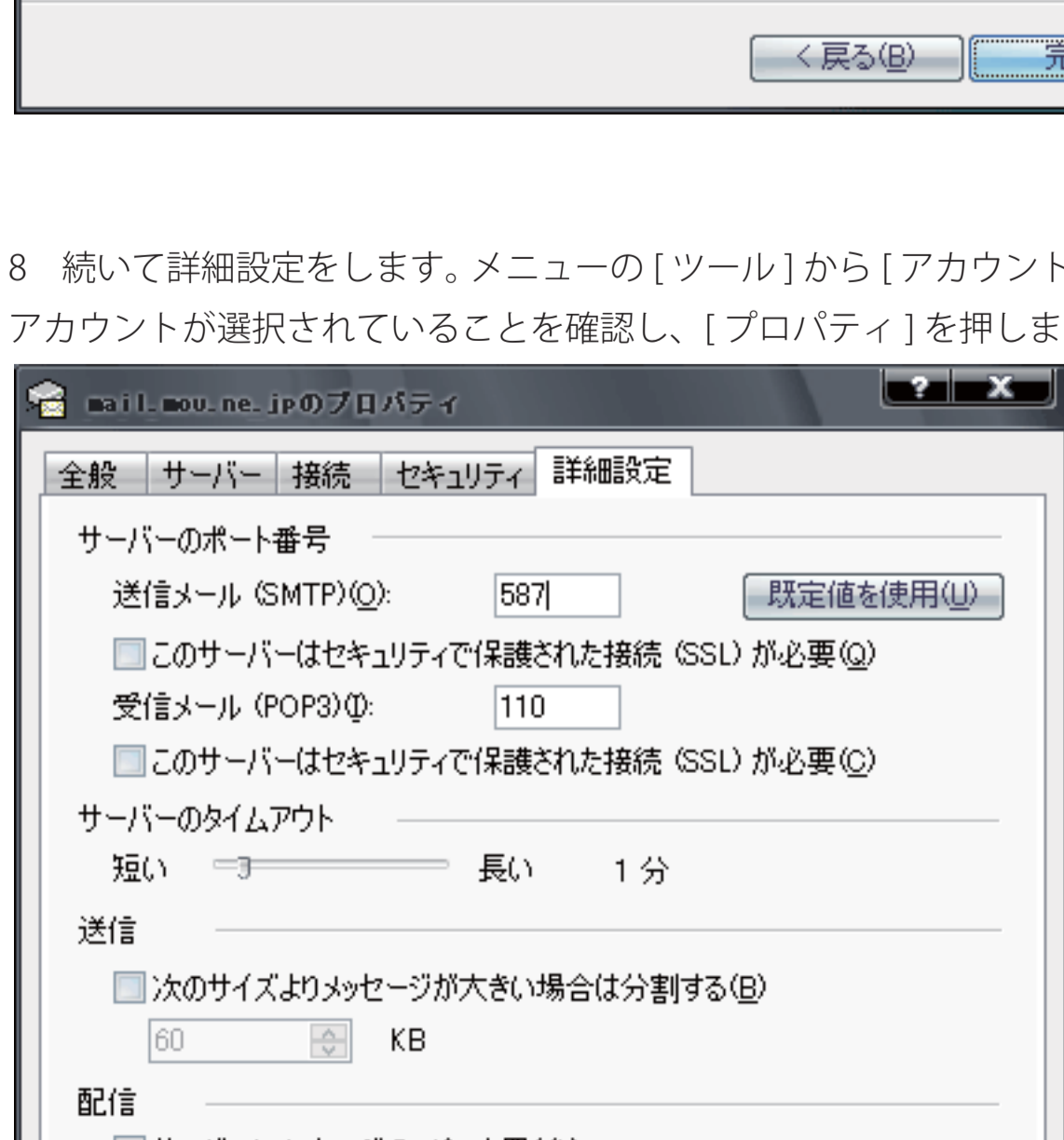
アカウント名	お客様のメールアドレス
パスワード	メール用パスワード



7 [完了] を押すと、設定が保存されます。



8 続いて詳細設定をします。メニューの [ツール] から [アカウント] を選び、[メール] を押します。ここで作成したアカウントが選択されていることを確認し、[プロパティ] を押します。



以上で操作完了です。