

ホームページビルダー 11

ホームページビルダー 11 で、ホスト設定を行うには、以下の操作手順を行ってください。

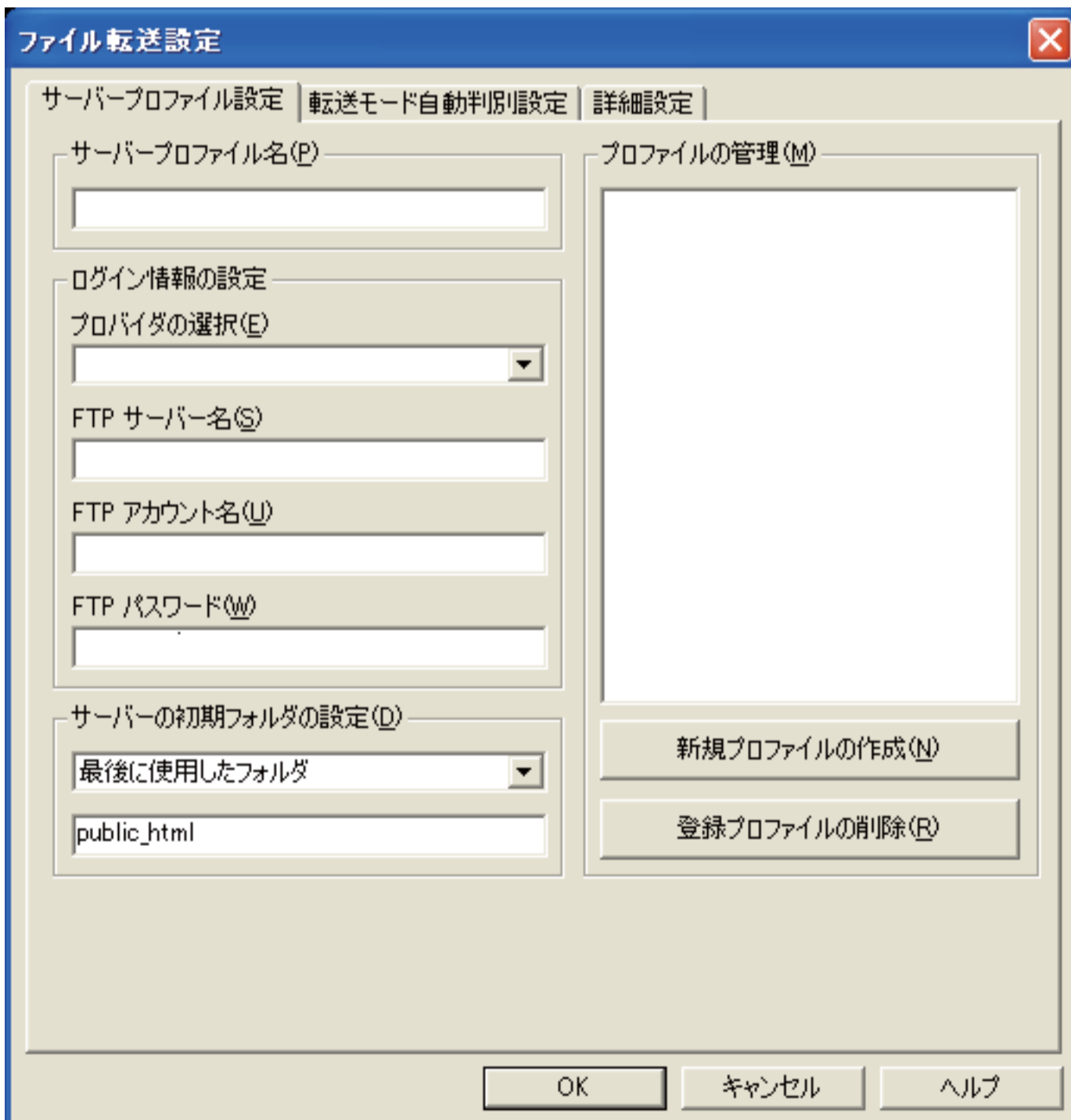
- 1 ホームページビルダー 11 を起動します。



- 2 メニューバーの [ツール (T)] から [FTP ツールの起動 (F)] を選択します。



- 3 [ファイル転送設定] の画面が表示されますので、以下のように設定します



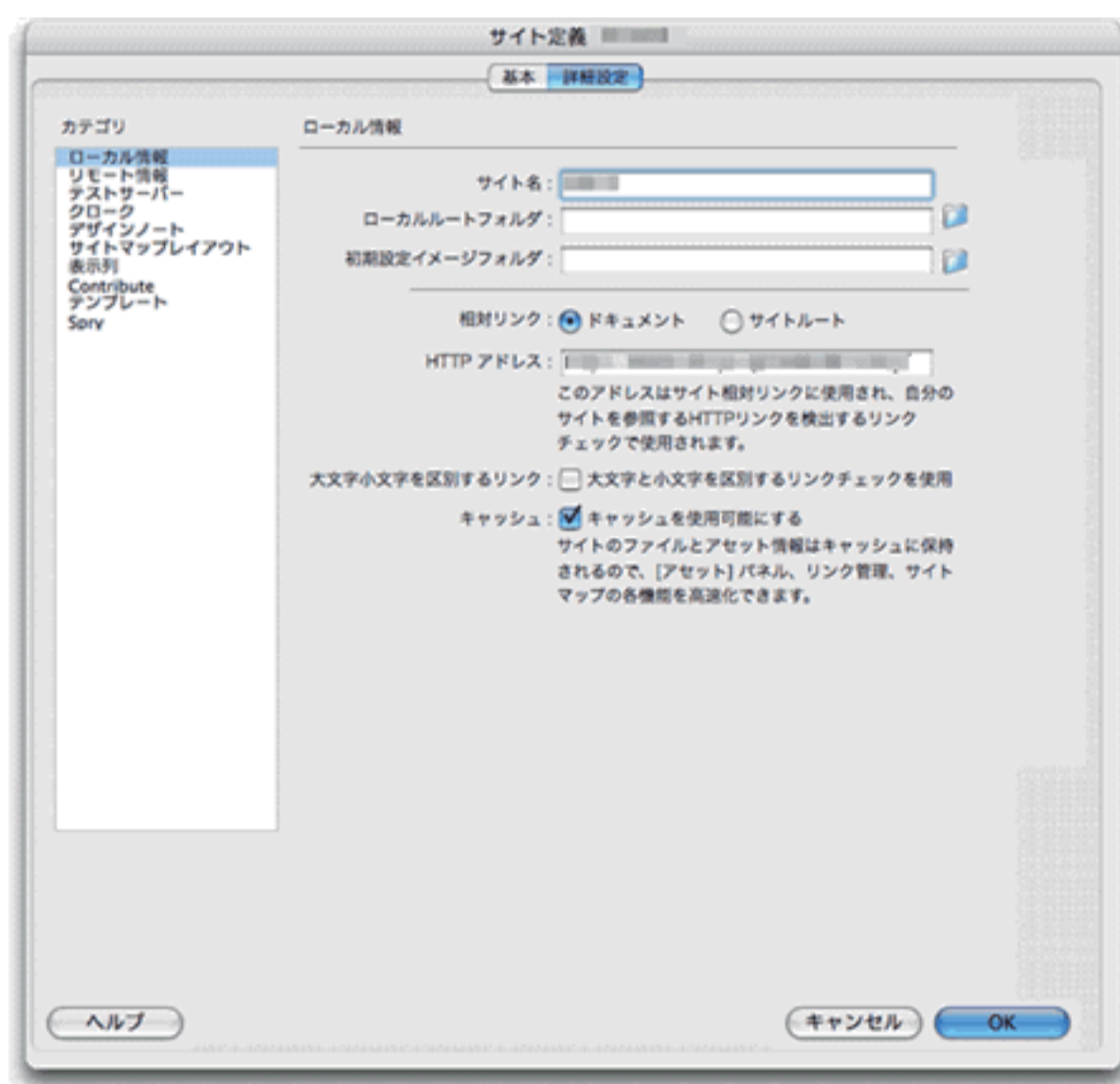
サーバープロファイル名(P)	任意
FTP サーバー名(S)	FTPサーバー名
FTP アカウント名(U)	FTPユーザー名
FTP パスワード(W)	FTPパスワード

以上で操作完了です。

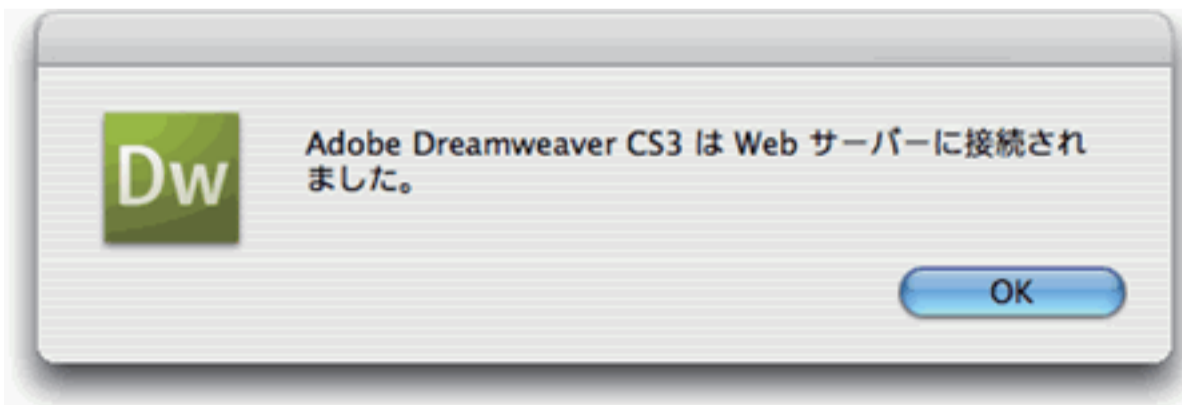


4 画面左側に表示された [カテゴリ] から [ローカル情報] を選択し、以下のように設定します。

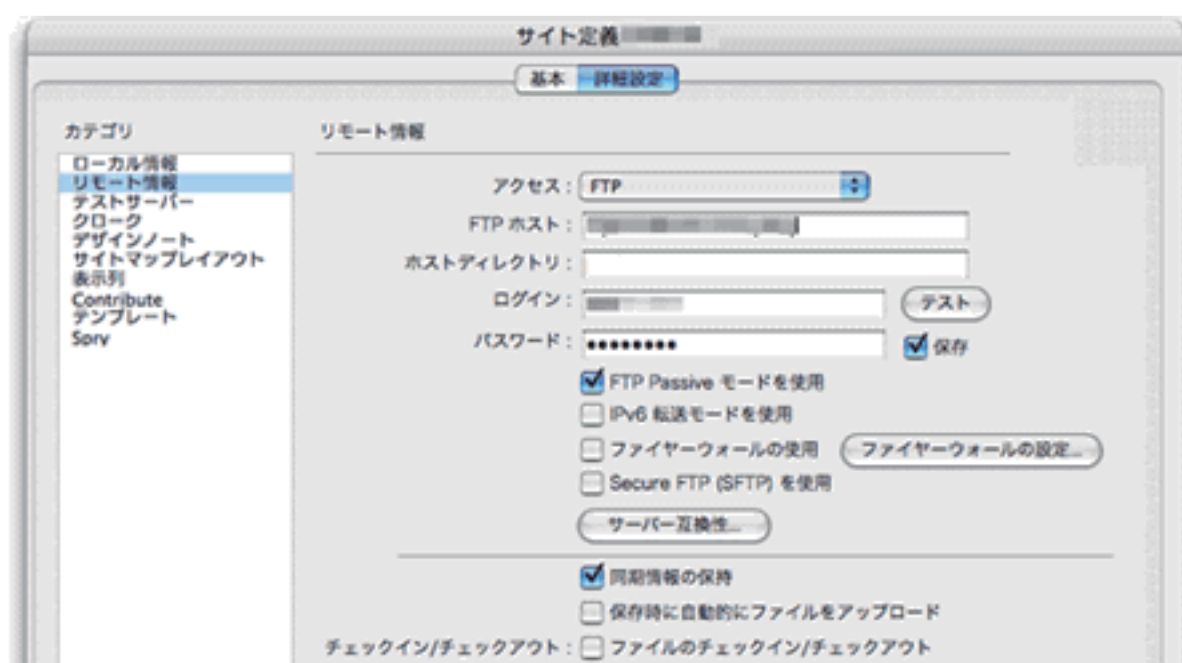
サイト名	任意
ローカルルートフォルダ	アップロードを行うファイルが保存されている [転送元フォルダ] を指定
HTTP アドレス	お客様ホームページのURLを入力
パスワード	FTPパスワード
FTP Passive モードを使用	FTTHやADSL回線接続の場合はチェックを入れる場合があります。



5 FTP サーバへの接続テストが行われ、以下のような画面が表示されましたら、[OK] ボタンをクリックします。



6 [リモート情報] の画面に戻ります。[OK] ボタンをクリックします。



Go Live CS

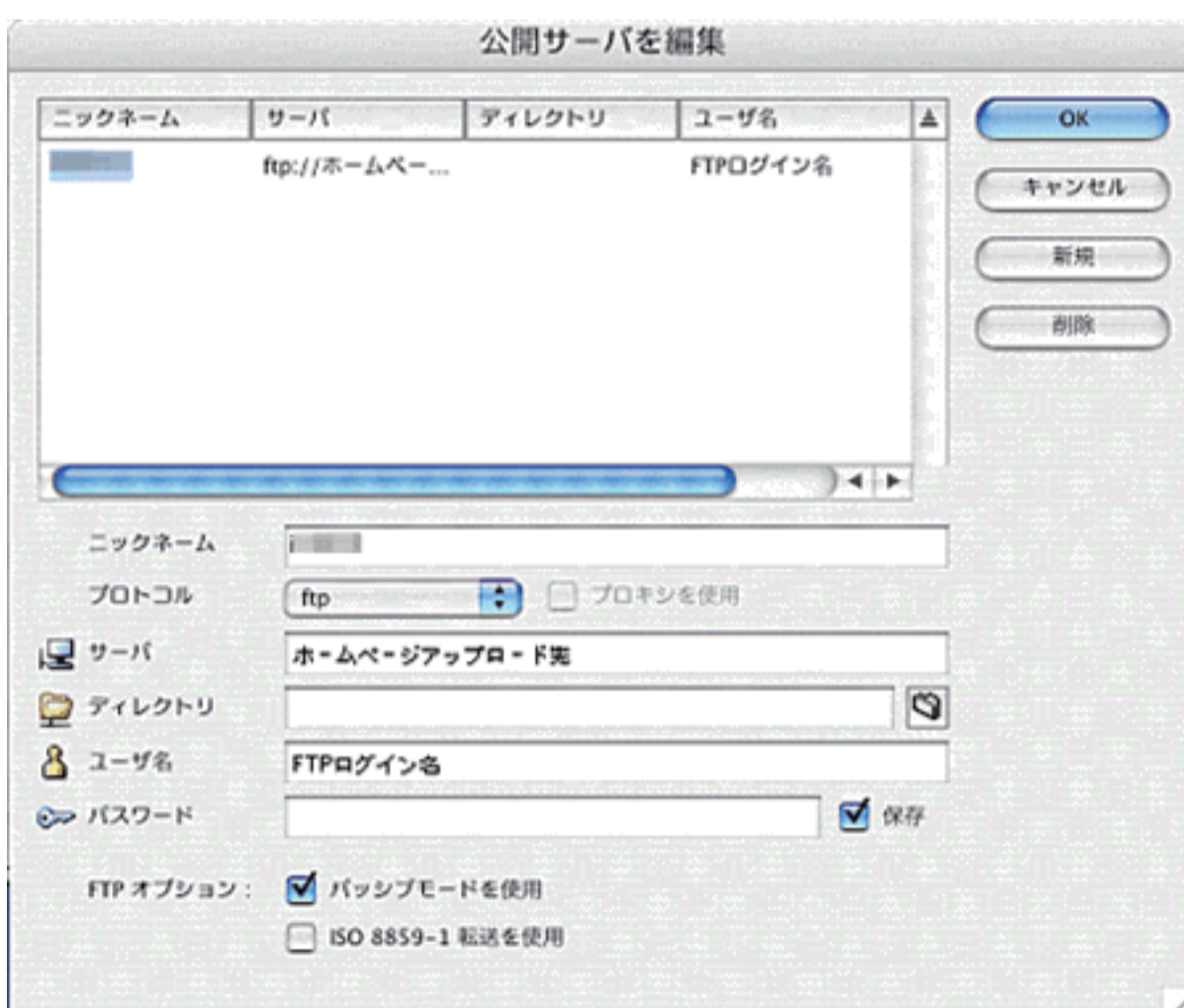
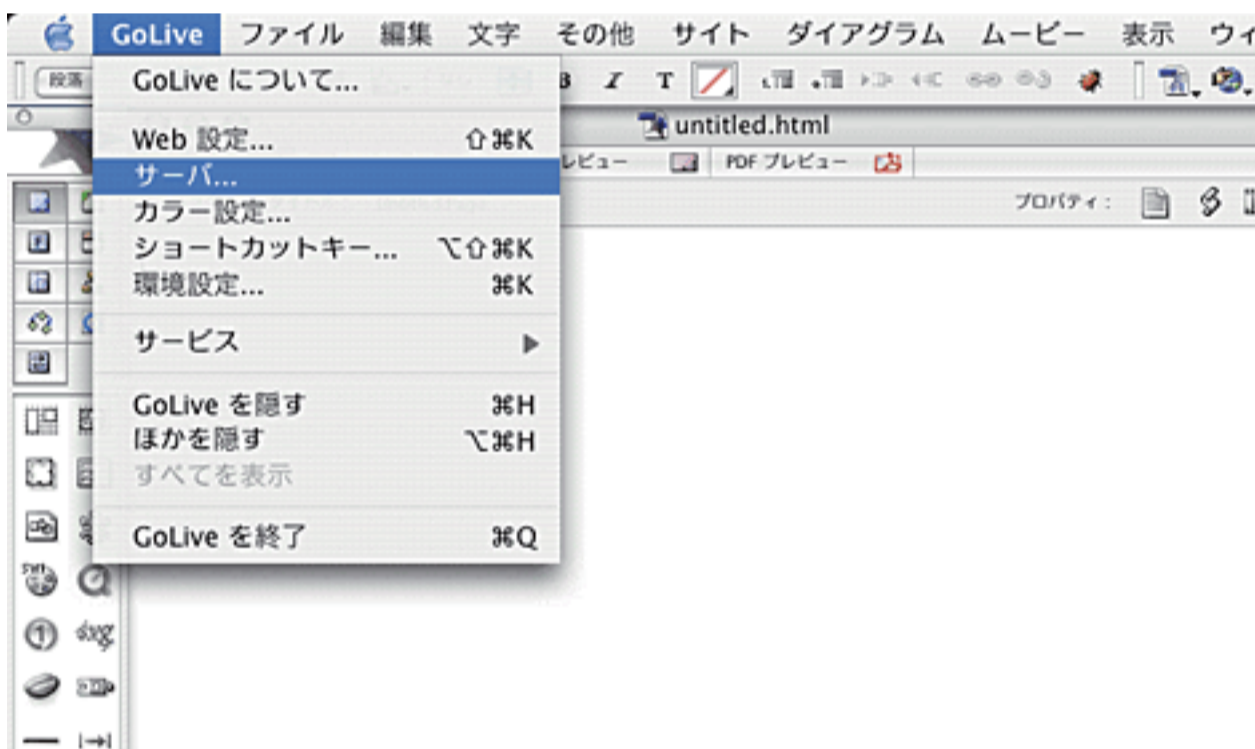
Go Live CS で、ホスト設定を行うには、以下の操作手順を行ってください。

- 1 Go Live CS を起動します。



- 2 [GoLive] から [サーバ] を選択し以下のように設定します。

ニックネーム	任意
プロトコル	ftp
サーバ	FTPサーバー名
ディレクトリ	空欄
ユーザ名	FTPユーザー名
パスワード	FTPパスワード
保存	チェックする
パッシブモードを使用	ADSLやLAN環境でご利用の場合、FTP転送できないときは、チェックをすると接続できる場合があります。



以上で操作完了です。

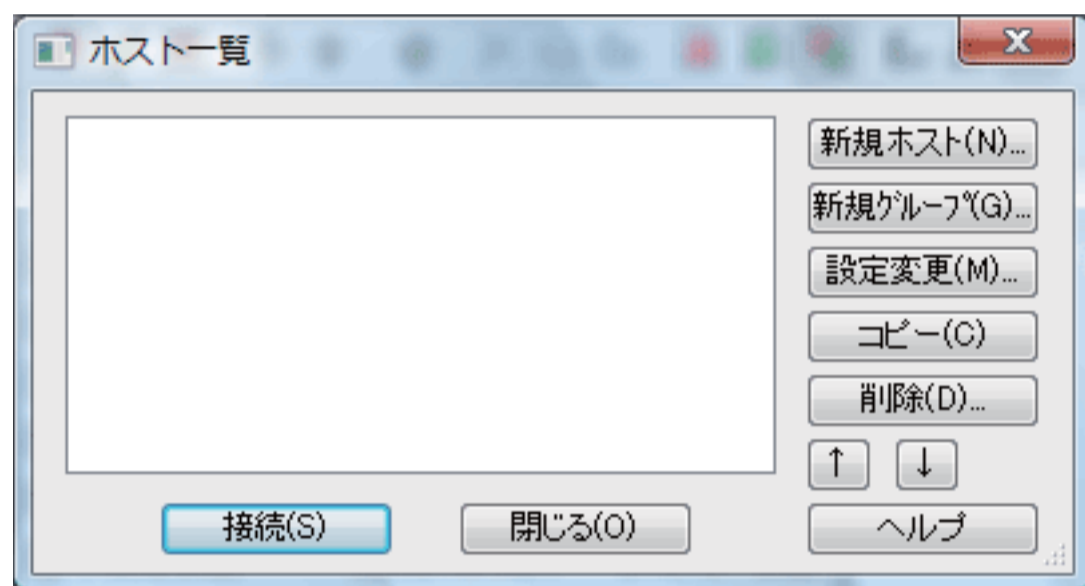
FFFTP

FFFTP で、ホスト設定を行うには、以下の操作手順を行ってください。

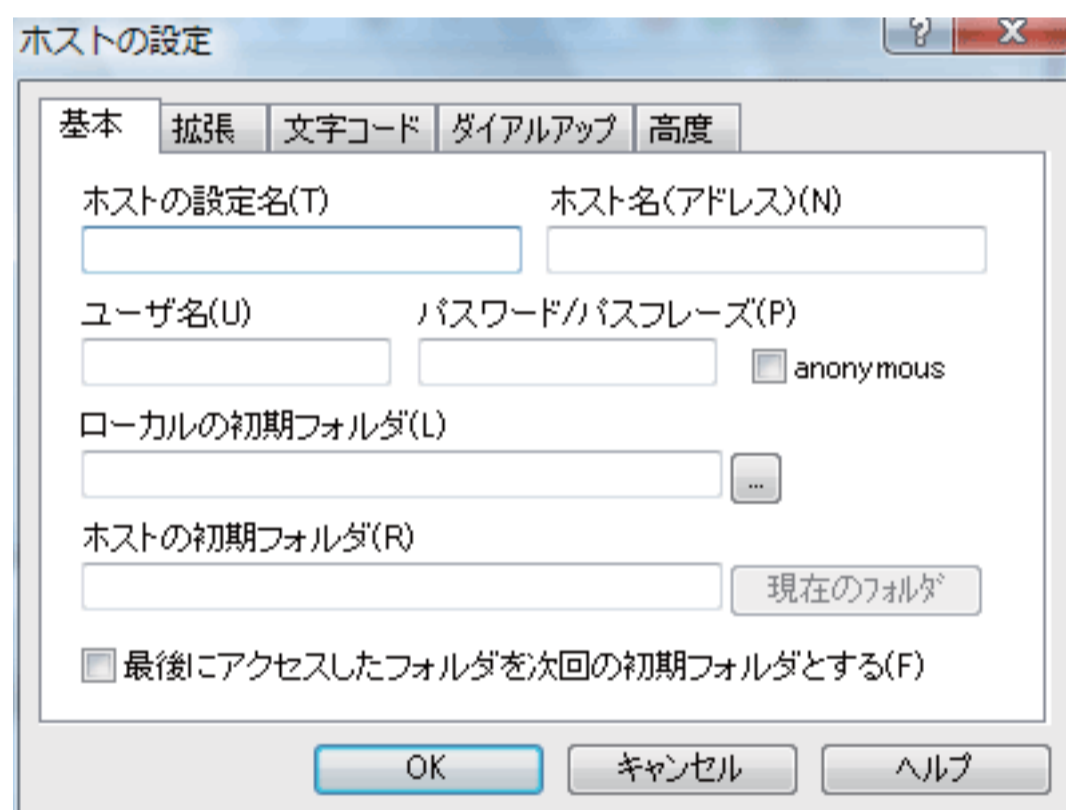
- 1 FFFTP を起動します。



- 2 [ホスト一覧]のダイアログが出たら、[新規ホスト]を押します。



- 3 [ホストの設定]ダイアログで下記の通りに設定し、[OK]ボタンを押して設定は終了です。



ホストの設定名	任意
ホスト名 (アドレス)	FTPサーバー名
ユーザ名	FTPユーザー名
パスワード/パスフレーズ	FTPパスワード
ローカルの初期フォルダ	空白
ホストの初期フォルダ	空白

以上で操作完了です。