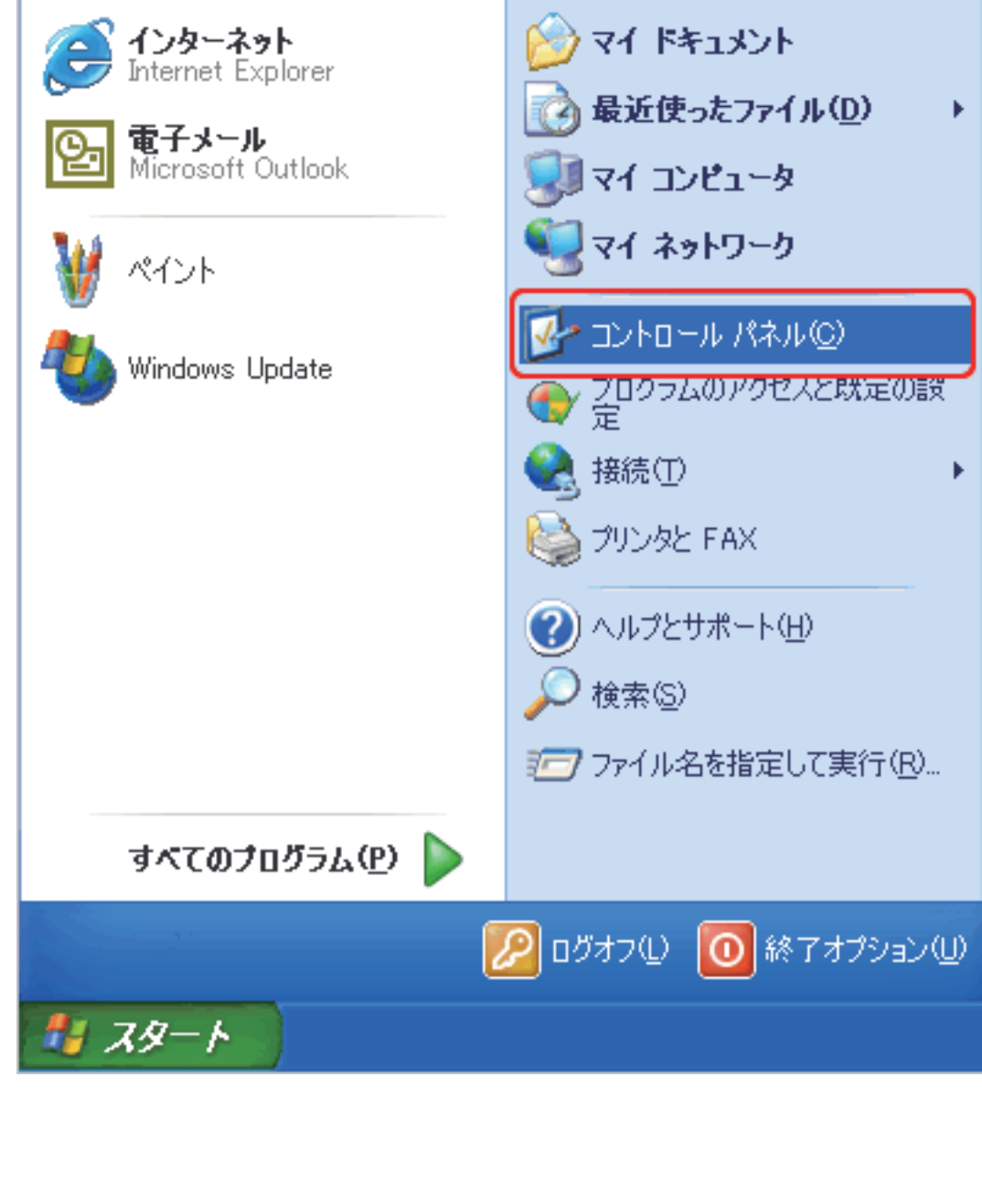


Windows XP で、ブロードバンド接続 (PPPoE) の設定を行うには、以下の操作手順を行ってください。

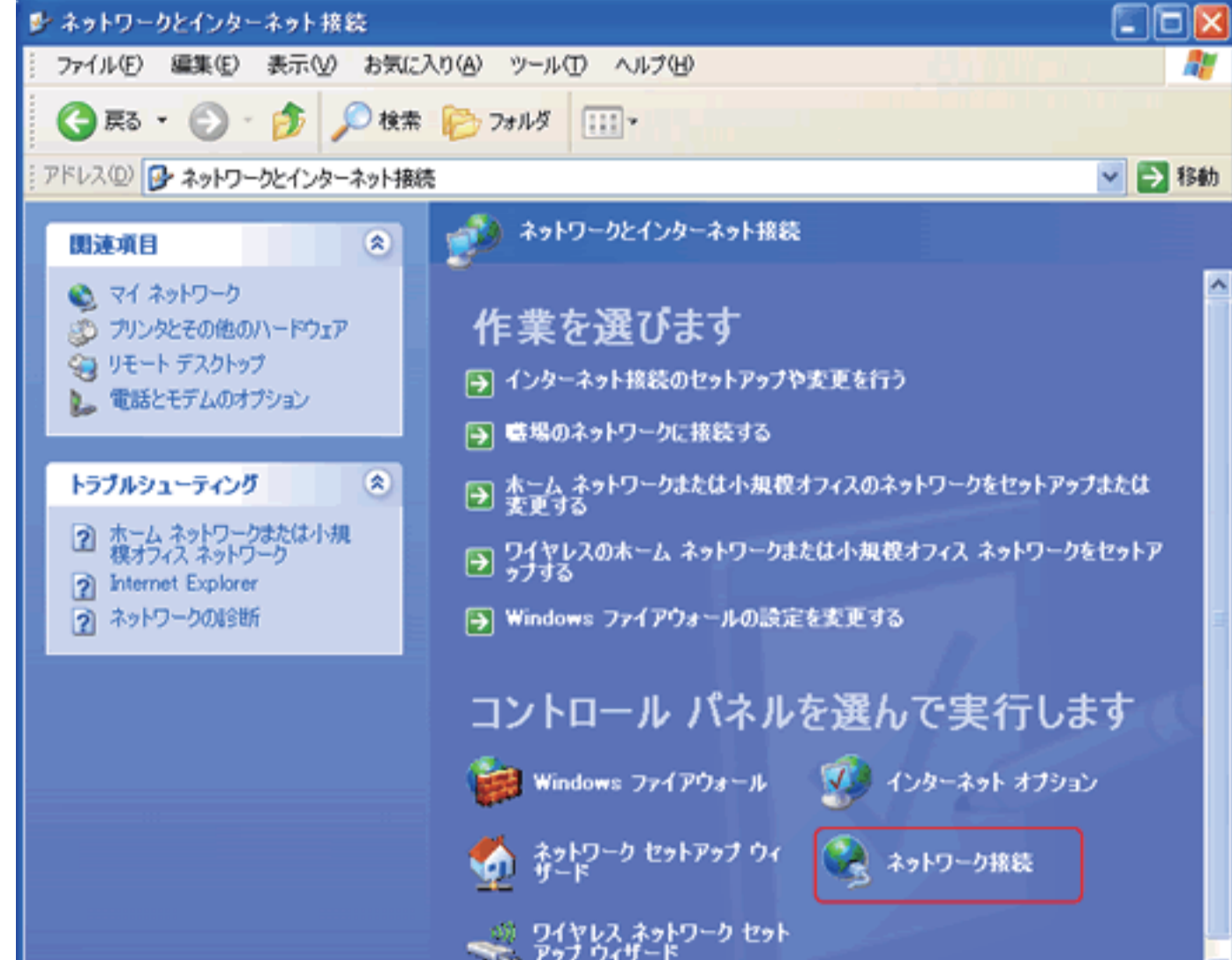
1 [スタート]→[コントロールパネル]の順にクリックします。



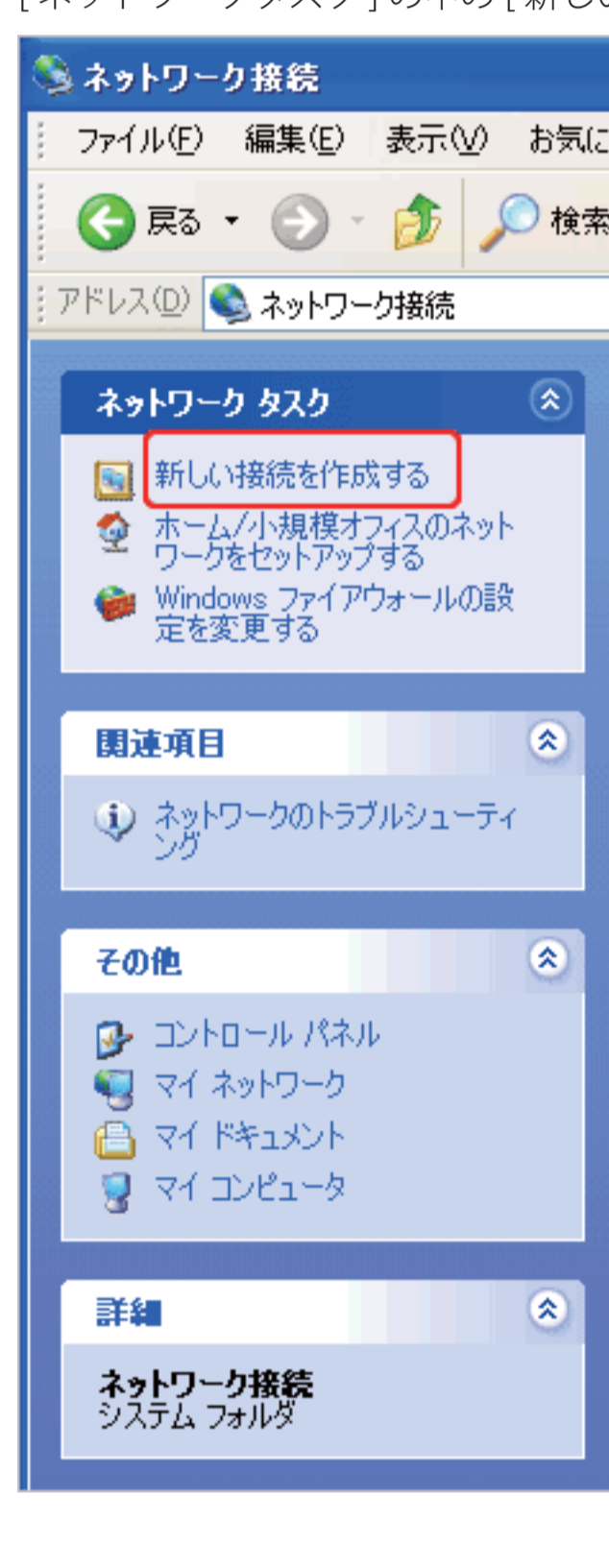
2[コントロールパネル]が表示されます。  
[ネットワークとインターネット]をクリックします。



3 [ネットワークとインターネット]が表示されます。  
[ネットワーク接続]をクリックします。



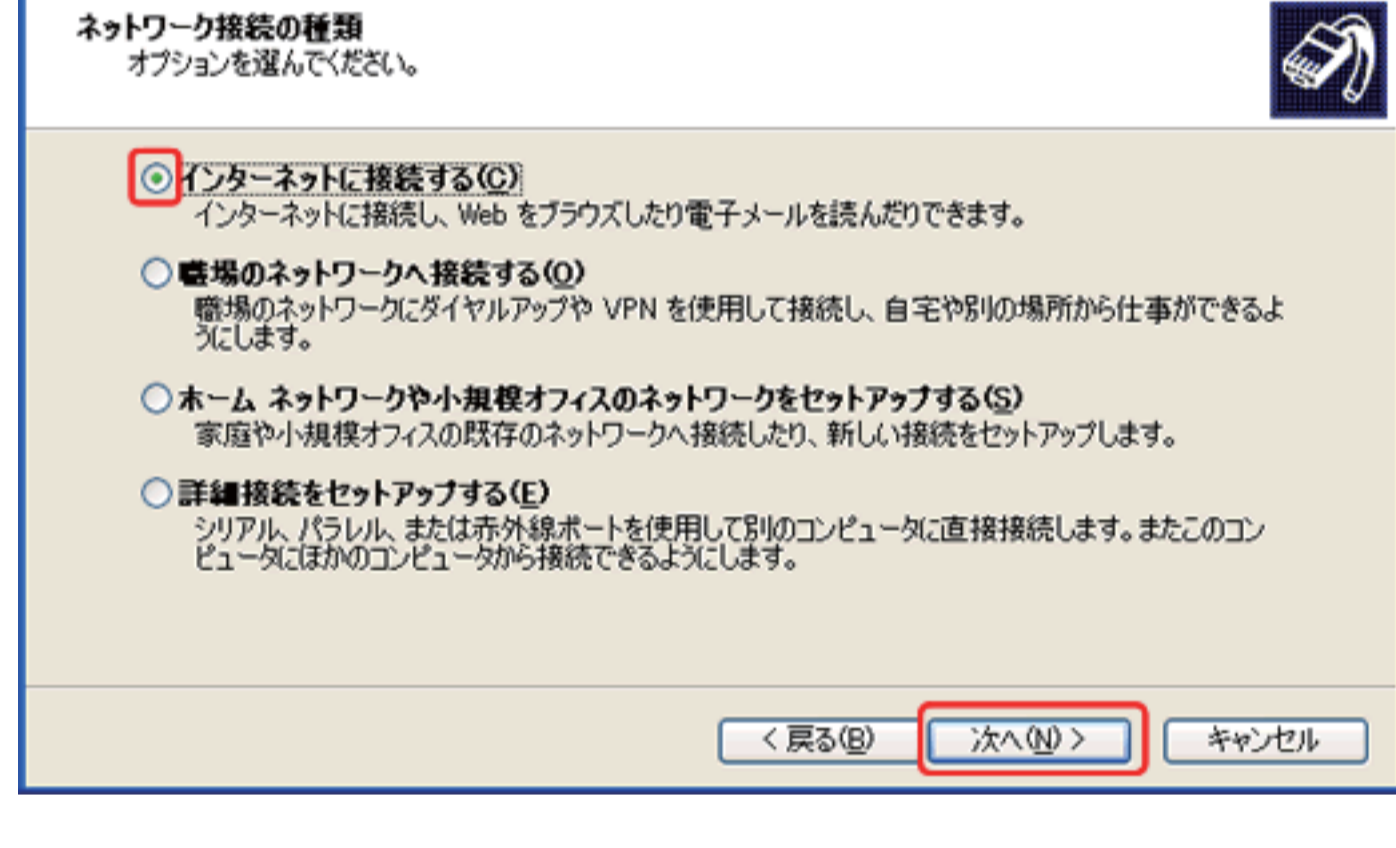
4 [ネットワーク接続]が表示されます。  
[ネットワークタスク]の中の[新しい接続を作成する]をクリックします。



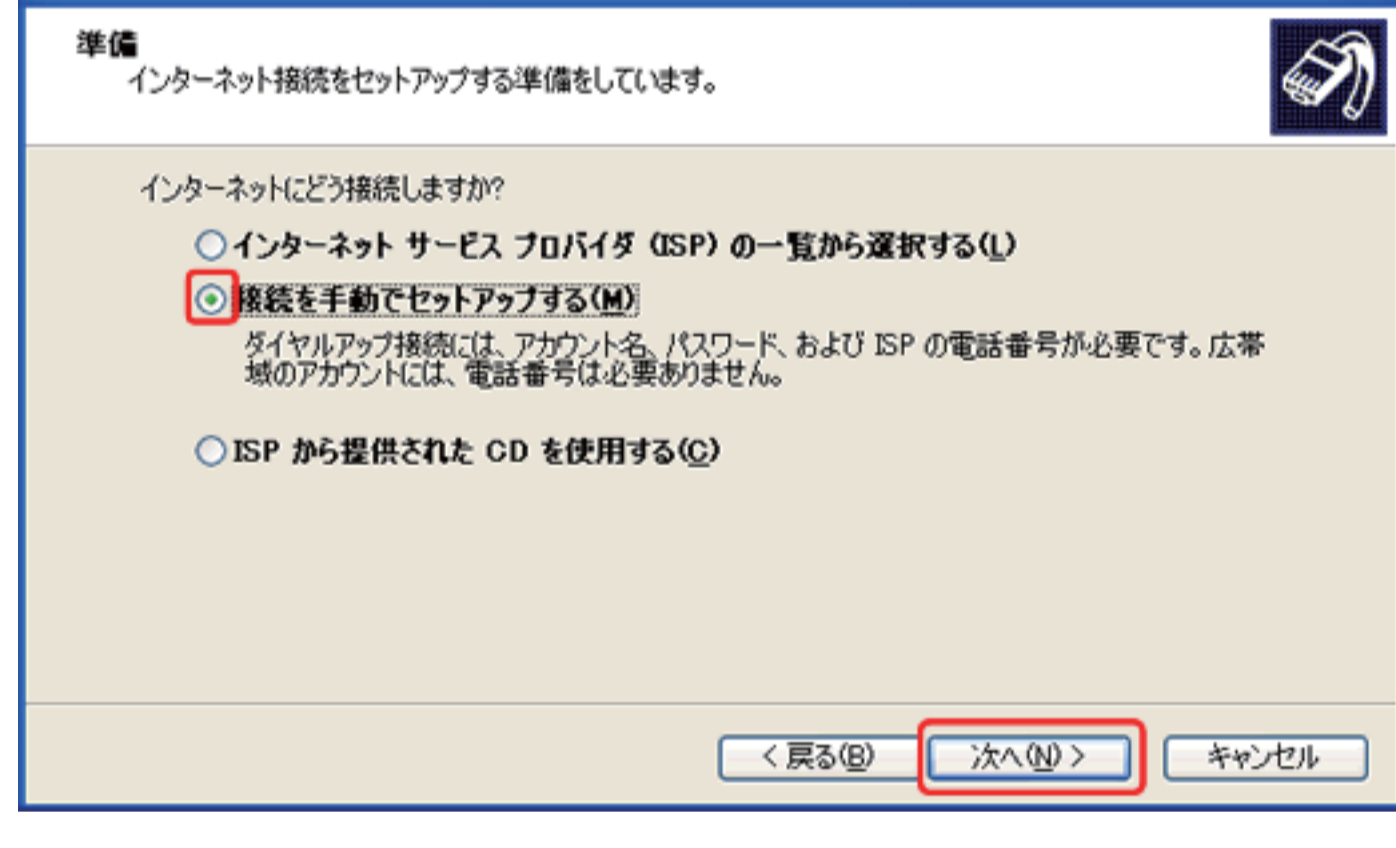
5 [新しい接続ウィザードの開始]が表示されます。  
[次へ]をクリックします。



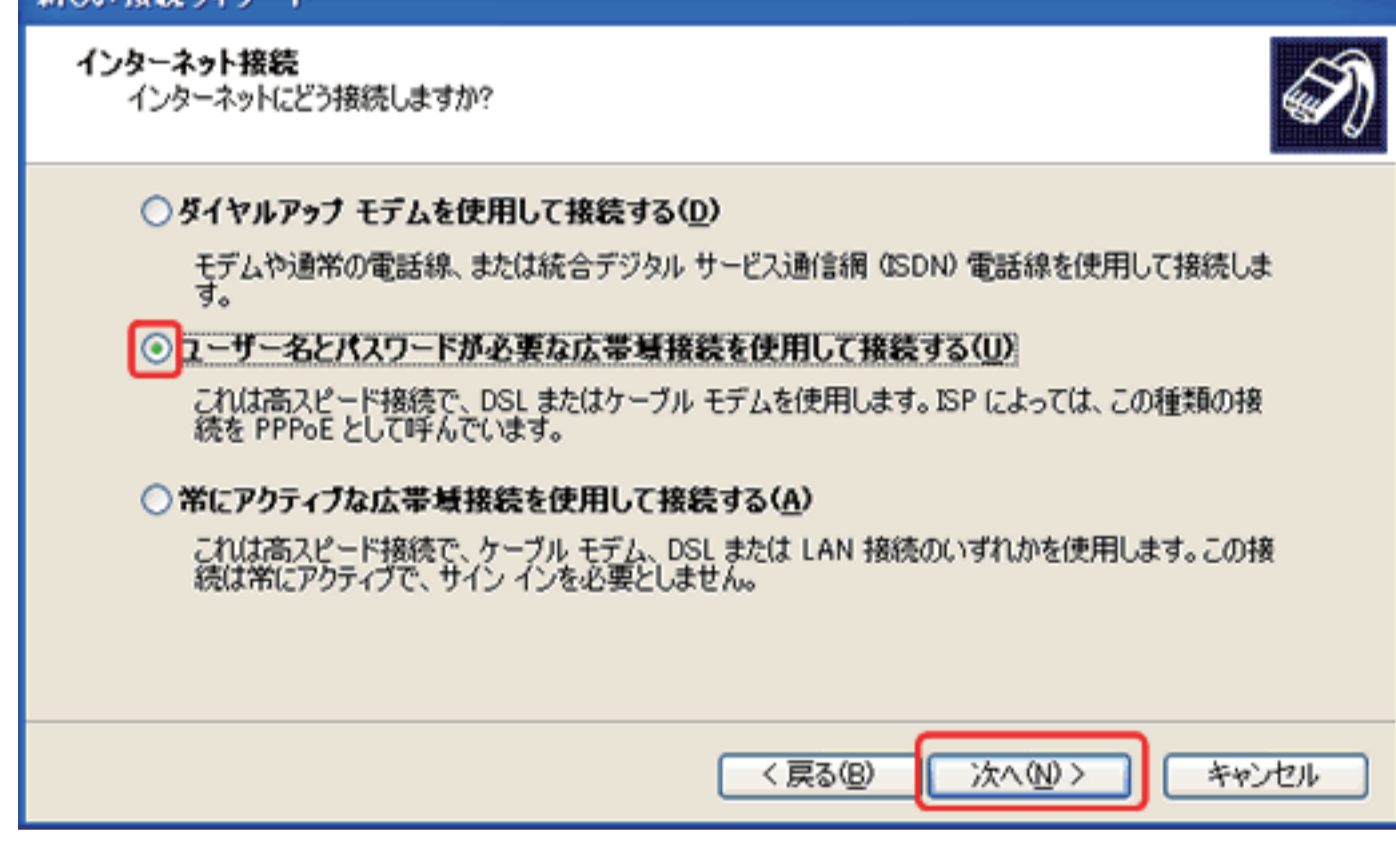
6 [ネットワーク接続の種類]が表示されます。  
[インターネットに接続をする]にチェックを入れ[次へ]をクリックします。



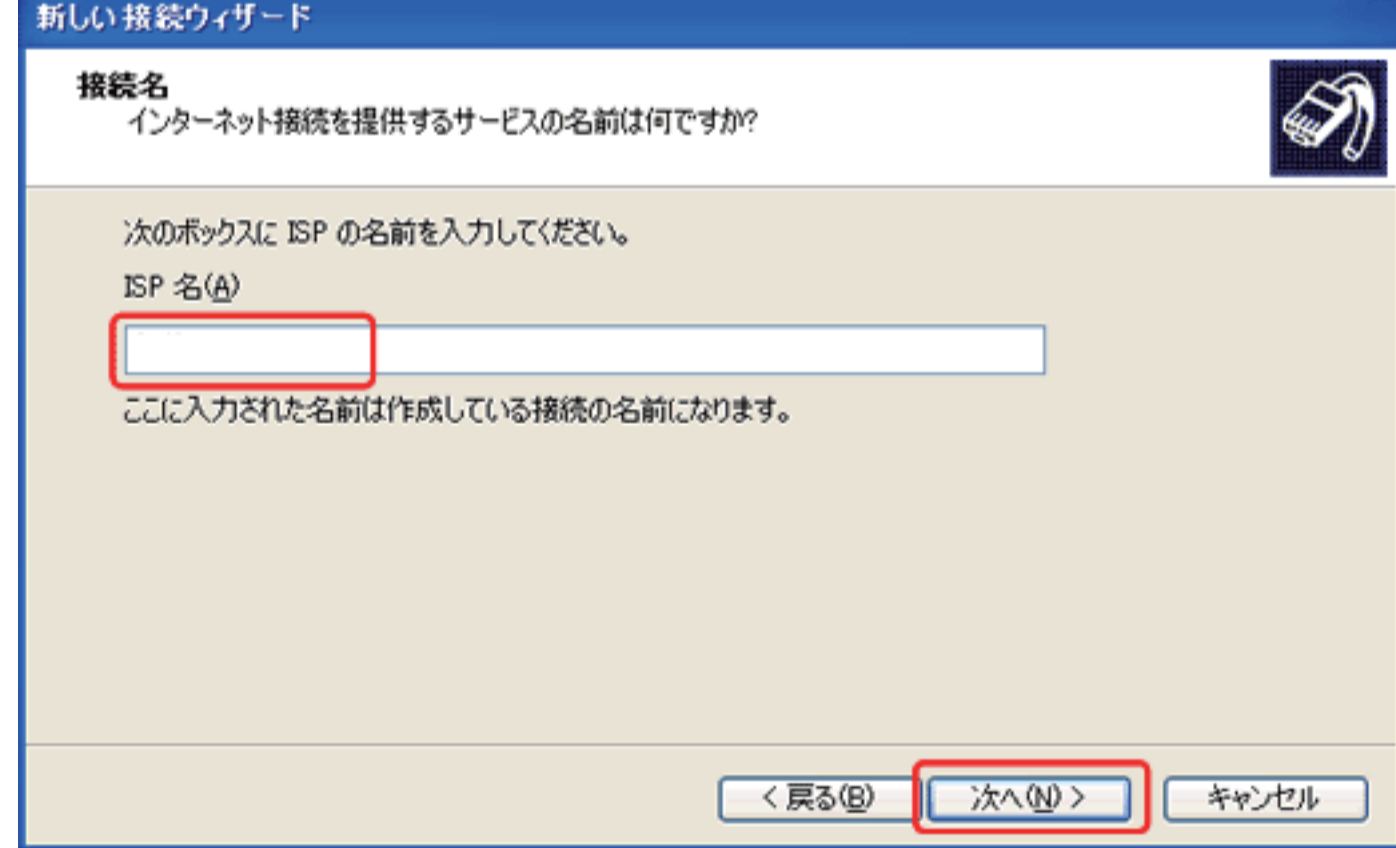
7 [準備]が表示されます。  
[接続を手動でセットアップする]にチェックを入れ[次へ]をクリックします。



8 [インターネット接続]が表示されます。  
[ユーザー名とパスワードが必要な広帯域接続を使用して接続する]にチェックを入れ[次へ]をクリックします。

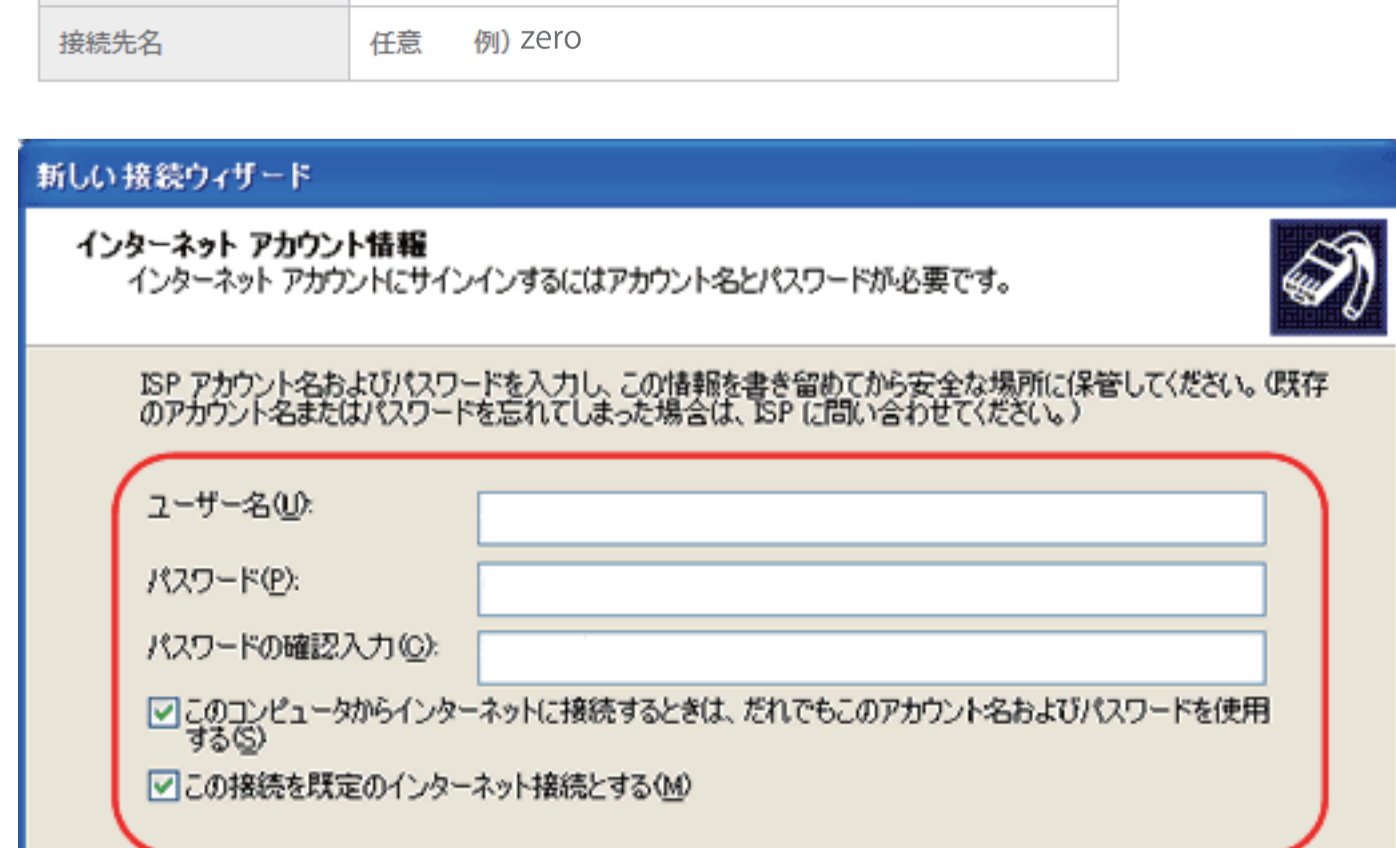


9 [接続名]が表示されます。  
[ISP名]に任意の名前(例: zero など)を入力して、[次へ]をクリックします。

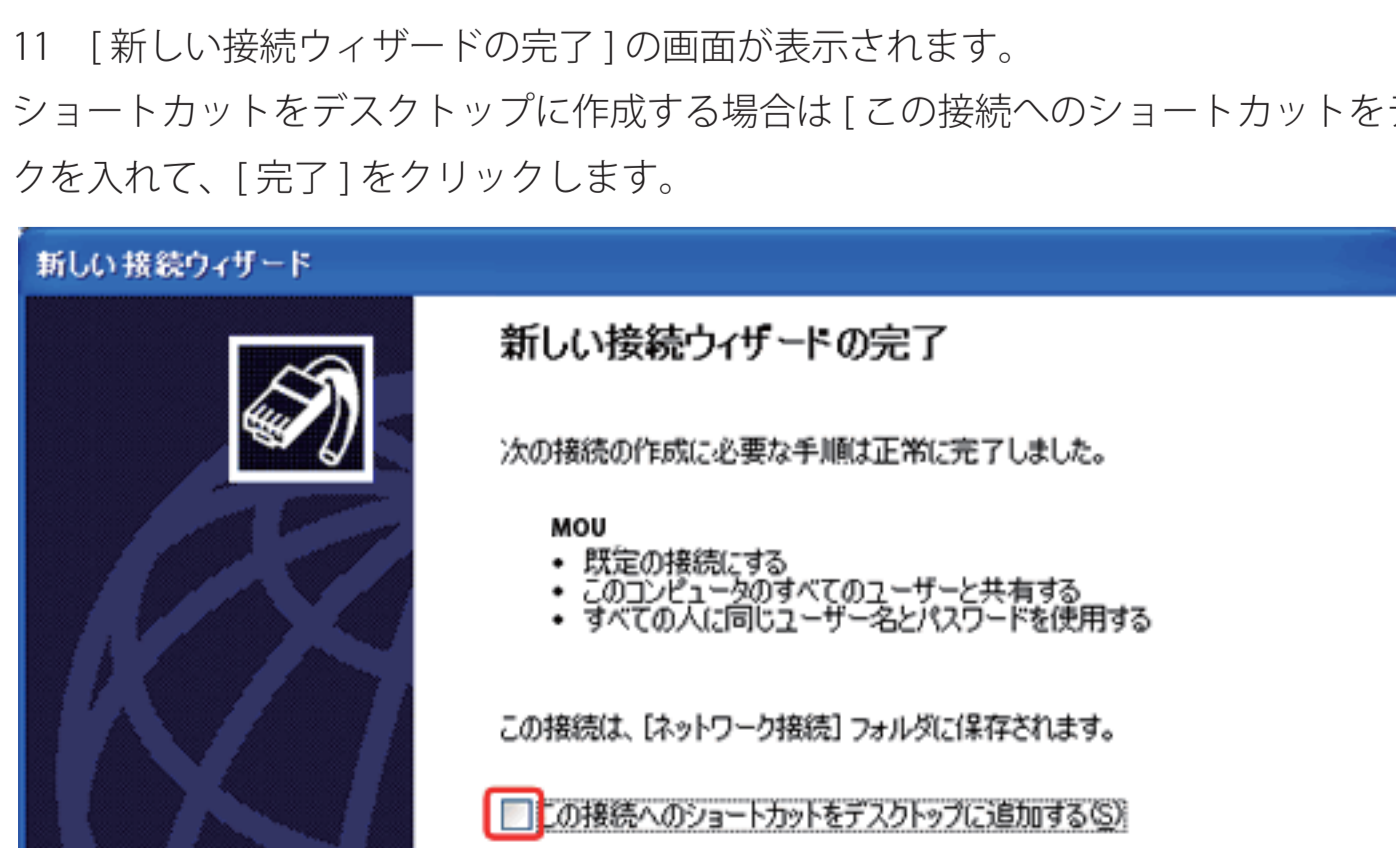


10 [インターネットアカウント情報]が表示されます。  
以下のように設定し、[次へ]をクリックします。

ユーザー名	例) ●●●●●●●●@zeroalpha.ne.jp
パスワード	接続パスワード
接続先名	任意 例) zero



11 [新しい接続ウィザードの完了]の画面が表示されます。  
ショートカットをデスクトップに作成する場合は[この接続へのショートカットをデスクトップに追加する]にチェックを入れて、[完了]をクリックします。



12 接続画面が表示されます。[接続]をクリックしてください。

以上で操作完了です。